



Cloud On-Demand Print®

Cloud On-Demand Printとは、インターネット上に登録したファイルを富士ゼロックス製の複合機でプリントできるサービスです。

自宅や教室から事前にファイルを登録し、図書館でプリントすることができます。

富士ゼロックス株式会社



Cloud Server

図書館で印刷

アップロード



手順1. 印刷ファイルを登録（3通りの方法があります）

① Webブラウザでアップロード ←オススメ！

<https://cloudodp.fujixerox.com/guestweb/>

右のID・パスワードでログイン



ユーザーID: 3c6-kyudai

パスワード: cloudprint

② Windowsプリントツールの使用 ※Windowsのみ

③ Cloud On-Demand Print アプリの使用 ※スマートフォン・タブレット端末のみ

詳しくは別紙マニュアルをご確認ください

手順2. 発行されるプリント予約番号をメモ

プリント予約番号 ●●●●●●

手順3. 図書館の対応複合機で印刷

Cloud On-Demand Print 対応機設置場所

伊都地区：中央図書館3階
中央図書館4階（白黒のみ）
理系図書館1階

馬出地区：医学図書館2階
筑紫地区：筑紫図書館1階（白黒のみ）

※アップロードから24時間以内に出力してください

Cloud On-Demand Printへの
ファイル登録方法①

Webブラウザを使う方法

1 印刷ファイルの準備

アップロードするファイルを準備します。
ファイル内の全ページが印刷されるため、印刷するページのみ抽出したファイルを作成しておいてください。（開始ページのみ指定可）

（例1）ファイルのコピーを作成し、
印刷しないページを削除して保存

（例2）ファイルの印刷メニューで、
ページ範囲を指定してPDF化

対応形式（1ファイル100MBまで）
doc, docx, xls, xlsx, ppt, pptx, pdf, jpg, jpeg, jpe, png,
tif, tiff, rtf, wdw, xbd, xps, oxps
webページ（iOS, Androidのみ）

2 サイトにアクセス

パソコン・スマートフォンのブラウザより
以下のURLを指定し、接続します。

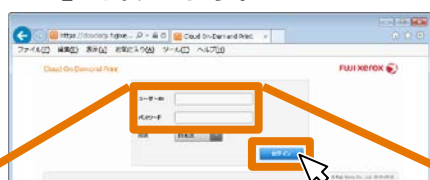
<https://cloudodp.fujixerox.com/guestweb/>

※ QRコードで
接続することも
可能です。



3 ユーザーID・パスワードの入力

Cloud On-Demand Printのログイン画面が
表示されます。
ユーザーID・パスワードを入力し、
「ログイン」を押します。

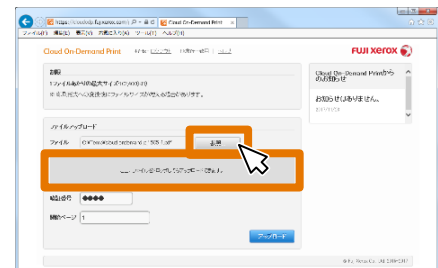


ユーザーID	3c6-kyudai
パスワード	cloudprint

4 ファイルの選択

ファイルの「参照」を押し、アップロードする
ファイルを選択します。

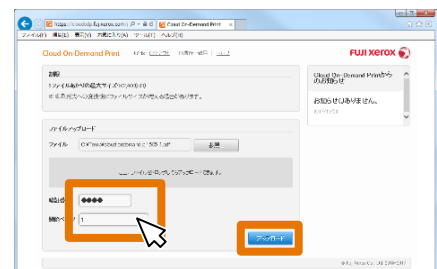
※ ドロップ領域へのファイルのドラッグ&ドロップでも
アップロードできます。



5 暗証番号・開始ページの設定

任意の暗証番号（数字4桁）を入力し、
印刷開始ページ番号を指定したら
「アップロード」を押します。

※ 暗証番号を控えておいてください。



6 プリント予約番号の確認

「プリント予約番号」をメモします。

※ この画面を閉じるとプリント予約番号を
確認できなくなりますのでご注意ください。



複合機操作方法





Cloud On-Demand Printへの ファイル登録方法②



Windows用プリントツールを使う方法

1 Windows用プリントツールの入手

富士ゼロックス「Cloud On-Demand Print」ページからツールを入手します。

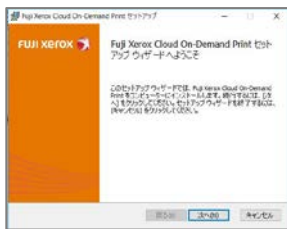
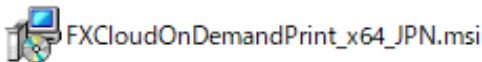
https://www.fujixerox.co.jp/download/software/cloud_ondemand_print



※ 自分のPCのビット数と同じものを選んでください

2 圧縮ファイルの展開・起動

zipファイルを展開し、インストーラを起動します。画面に従い完了させてください。



3 プリンタードライバーの選択

印刷画面の「プリンター」から「FX Cloud on-Demand Print Tool」を選択し、印刷指示します。



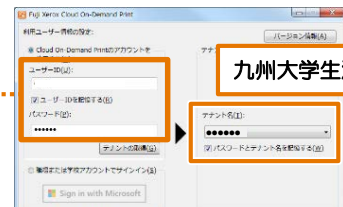
※注意 印刷ページの指定は送信前に行ってください。

4 利用ユーザー情報の設定

初回のみ
設定

「ユーザーID」、「パスワード」を入力し
「ユーザーIDを記憶する」
「パスワードとテナント名を記憶する」に
チェックをいれます。

※ 2回目以降のご利用時はこの操作はありません。

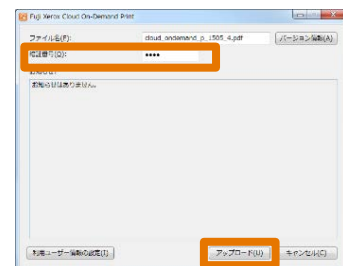


ユーザーID: 3c6-kyudai
パスワード: cloudprint

5 暗証番号の設定

任意の暗証番号（数字4桁）を入力し、
「アップロード」をクリックします。

※ 暗証番号を控えておいてください。



6 アップロードの完了通知

ファイルのアップロード完了を知らせる
メッセージが表示されます。

「メッセージをメールで送る」を
クリックすると予約番号が任意の
メールアドレスに送れます。

※ プリント予約番号を控えておいてください。

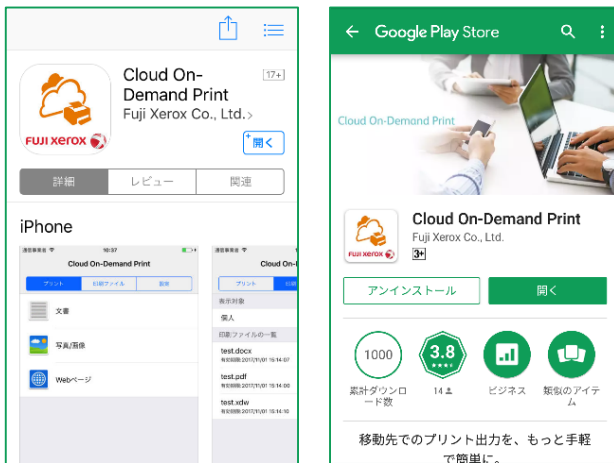


Cloud On-Demand Printへの
ファイル登録方法③

スマートフォン/タブレット用アプリを使う方法

1 アプリの入手

ストアから、「Cloud On-Demand Print」
というアプリを入手します。



iOS端末を利用する場合

App Storeから
[Cloud On-Demand Print]アプリを検索



Android端末を利用する場合

Google Playから
[Cloud On-Demand Print]アプリを検索



2 ユーザーID・パスワードの入力

最初の起動で、ユーザーIDとパスワードを
入力します。

利用ユーザーの設定		次へ
Cloud On-Demand Printのアカウントを利用する方		
ユーザーID	3c6-kyudai	
パスワード	cloudprint	

3 テナントを選択します

「九州大学生生活協同組合」が表示されたら、
保存をタップします。

< 戻る	テナントの選択	保存
テナントを選択してください		
テナント	九州大学生生活協同組合 >	
※あとでアプリケーションの設定から設定・変更できます		

4 文書や画像をアップロードします

Cloud On-Demand Print	
プリント	印刷ファイル
設定	
	文書
	写真/画像





Cloud On-Demand Printの 複合機操作方法



複合機操作方法

クラウド対応複合機の場所
 伊都地区：中央図書館3階・4階（白黒のみ）
 理系図書館1階
 馬出地区：医学図書館2階
 筑紫地区：筑紫図書館1階

1 メニュー画面

複合機のメニュー画面より
 「Cloud On-Demand Print」を押します。



2 プリント予約番号の入力

プリント予約番号を入力し、「確定」を押します。



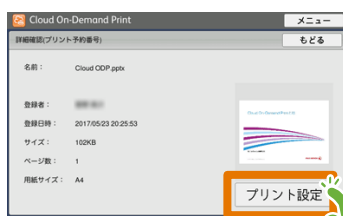
3 暗証番号の入力

暗証番号（数字4桁）を入力し、「確定」を押します。



4 サムネイルの確認

プリントする文書の名前やイメージを確認し、
 「プリント」を押します。



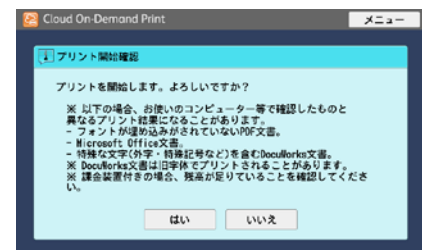
5 プリントの印刷設定

[ファイルプリント] の画面が表示されます。必要に応じて
 各項目を設定し、「プリント」を押します。



6 プリント開始の確認

「はい」を押します。「いいえ」を押すと
 ファイル確認画面に戻ります。



7 ファイルのダウンロード

ファイルをダウンロードし、プリントが始まります。
 [閉じる] を押します。



8 プリント完了の確認

プリントアウトを確認し、クラウドのプリントデータを
 [削除する] もしくは [削除しない] を押します。

