

リモートデスクトップ



# ダウンロードと印刷

## 検索結果のダウンロード

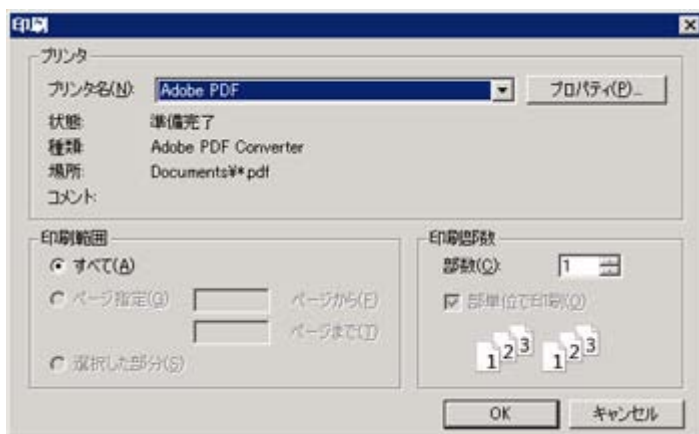
検索結果や紙面イメージ等をファイルに保存できます。  
 ファイルはリモートデスクトップの「Documents」フォルダに保存され、ご利用中の端末にダウンロードして利用できます。

### 1. 検索結果の保存

各データベースでのファイルの保存手順は下記のとおりです。

データベース名	検索結果一覧	本文・紙面イメージ等
朝日新聞戦前紙面	検索結果から、[ファイル]→[ダウンロード]	紙面表示から、[ファイル]→[印刷](PDF)   (範囲指定)で範囲を指定すると、その部分のみ拡大して印刷できます
読賣新聞：ネットワーク版	検索結果から、[一覧]→[タイトル印刷](PDF)	紙面イメージから、[ファイル]→[印刷](PDF)   (矢印)で範囲を指定すると、その部分のみ拡大して印刷できます
角川日本地名大辞典	各検索メニューの[検索結果保存](TXT)	・本文表示画面で、[ファイル]→[名前を付けて保存](TXT) ・本文表示画面で、[ファイル]→[印刷](PDF)
新編国歌大観	1.検索結果で保存したい歌を選択して[コピー] 2.デスクトップのアイコンから[EmEditor]を開いてペースト後、ファイルを保存	該当行から約 100 行分が抽出されます。 ・本文表示画面で、[ダウンロード](TXT,HTML) ・本文表示画面で、[印刷](PDF)

※「印刷」を指示すると、一旦 PDF ファイルとして出力されます。実際の印刷は、ご利用中の端末にファイルを移動した後に実行してください。



## 2. 保存先

デフォルトの保存先はリモートデスクトップ上の「Documents」フォルダです。適当な名前をつけて、ファイルを保存してください。

### 3a. ファイルのダウンロード - Windows の場合 -

リモートデスクトップの「Documents」アイコンをクリックすると、「Documents」フォルダに保存したファイルが表示されます。

Windows XP SP3 以上の場合、通常のコピー&ペーストの要領で、リモートデスクトップから、ご利用中の端末へファイルをコピーできます。

ただし、リモートデスクトップ上では、セキュリティ保持のため右クリックが利用できませんので、下記のキーボードショートカットを用いてコピー&ペーストしてください。

○コピー…[Ctrl]+[C]

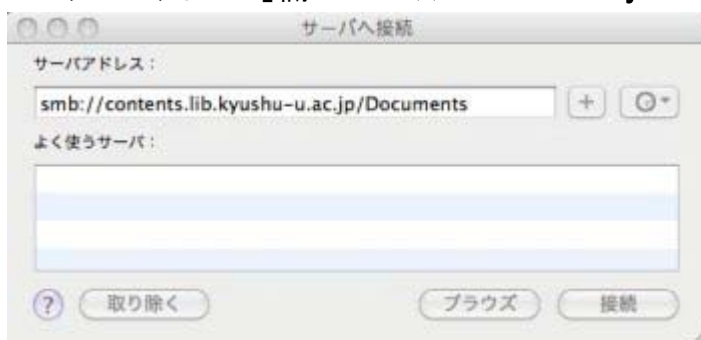
○ペースト…[Ctrl]+[V]

参考サイト: リモート・デスクトップでリモート・コンピュータとファイルをコピー & ペーストする <http://www.atmarkit.co.jp/fwin2k/win2ktips/1347rdfcpy/rdfcpy.html>

### 3b. ファイルのダウンロード - Mac の場合 -

下記の手順で、ご利用中の端末から、リモートデスクトップ上に保存したファイルにアクセスできるようになります。

1. デスクトップの「Finder」上で右クリック→[サーバに接続]
2. 「サーバアドレス」欄に `smb://contents.lib.kyushu-u.ac.jp/Documents` と入力



3. 「登録ユーザ」を選択した状態で、各データベースに接続する際の ID とパスワードを入力

4. 利用が終わったら、Finder の「共有」から ▲ をクリックして接続を解除します。



参考サイト: Mac OS X: Windows ファイル共有 (SMB) に接続する方法  
[http://support.apple.com/kb/HT1568?viewlocale=ja\\_JP](http://support.apple.com/kb/HT1568?viewlocale=ja_JP)

#### 4. ファイルの削除

リモートデスクトップ上に保存されたファイルは、ファイルを選択した状態で、[Delete] キーを押すと、削除できます。

#### 検索結果の印刷

上記の手順で保存したファイルは、ご利用中の端末にファイルを移動した後、ご利用中の端末の印刷機能を用いて印刷することができます。