

## 図書館の入館・資料を利用する

### 入館

学術にかかわる学習または研究・調査を目的とする方が対象です。  
受付カウンターで「入館申込書」にご記入ください。  
※身分証明書をご持参ください。

### 閲覧

九州大学医学図書館は、医学・歯学・薬学・看護学分野の学術専門資料を所蔵しています。九州大学に所属されている方だけでなく、どなたでも資料の閲覧・複写をすることができます。

また、附属図書館が提供する一部のデータベースや電子ジャーナルの利用のために、パソコンも設置しています。  
ご利用の際は、カウンターにお申込みください。

### 貸出

病院地区の卒業生のみ貸出ができます。  
図書館利用者票が必要ですので、受付カウンターにてお申込みください。（即日発行不可）

貸出期間：図書 8日（延長 2回可）・雑誌 2日（延長不可）  
冊数：3冊目まで  
【貸出できない資料】  
参考図書・貴重図書・視聴覚資料

### 返却

開館中は受付カウンターへ、閉館後はエントランス前のポストへお返しください。返却は、学内どのキャンパスでも可能です。  
返却期限が過ぎた図書をお持ちの場合は、新たに貸出はできません。返却後も超過日数分、貸出停止になります。

### 蔵書検索

■ 九大コレクション  
<https://catalog.lib.kyushu-u.ac.jp>



お探しの資料が医学図書館内のどこにあるか、  
また九州大学内に所蔵があるかを調べることができます。

## 図書館利用マナー

- ◆ 利用した資料は元に戻しましょう。
- ◆ 館内では私語は控え、静粛にしましょう。
- ◆ 財布・貴重品は放置せず、必ず身に付けてください。
- ◆ 携帯電話は2階携帯電話ブースでのみ使用可能です。
- ◆ 1Fブラウジングルーム以外での食事はご遠慮ください。

軽食・密閉できない飲料	水筒・ペットボトル
✗ ブラウジングルーム内でのみ可	○ 館内持ち込み可

## 問い合わせ先

閲覧係（図書館利用全般）  
TEL: 092-642-6037 FAX: 092-642-6041  
E-mail: tieetura@jimu.kyushu-u.ac.jp

相互利用係（資料、複写物の公共図書館への取り寄せ）  
TEL: 092-642-6039 FAX: 092-642-6041  
E-mail: tirsougo@jimu.kyushu-u.ac.jp

参考調査係（レファレンス、情報検索等）  
TEL: 092-642-6040 FAX: 092-642-6041  
E-mail: tiasanko@jimu.kyushu-u.ac.jp

受入目録係（図書の寄贈）  
TEL: 092-642-6035 FAX: 092-642-6041  
E-mail: tiuukemo@jimu.kyushu-u.ac.jp

〒812-8582 福岡市東区馬出3丁目1-1  
<https://www.lib.kyushu-u.ac.jp/libraries/medical>

# 九州大学 医学図書館

## 利用案内（学外者用） 2023年度版

### ■ 開館時間

月～金 9:00～21:00  
土日祝日 9:30～17:00

### ■ 休館日

2023年8月11日～8月16日  
2023年11月23日  
2023年12月28日～2024年1月3日

※臨時に休館または開館時間を変更する場合は、ウェブサイトでお知らせします。

## 施設紹介

医学図書館は2021年6月より改修工事を行い、2022年10月6日にグランドオープンしました。内装や設備も一新し、より快適に利用できる空間になっています。

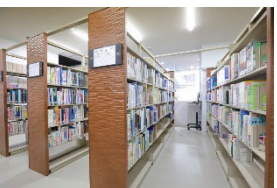
### 1F



**ブラウジングルーム**  
館内で唯一食事ができます  
息抜き・休憩にどうぞ



**アクティブラーニングルーム**  
グループで会話しながら  
学習ができるスペースです



**開架書庫**  
利用の多い学生用図書を  
配架しています



**展示室**  
古医書のコレクションを  
展示しています

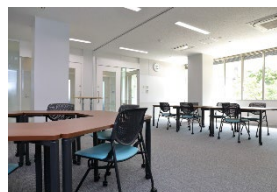
### 2F・3F



**学習閲覧室**  
静かに学習したいときは  
2Fと3Fの閲覧室へ

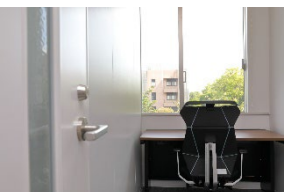


**集密書庫**  
2Fに和雑誌と洋雑誌、  
3Fに洋雑誌と図書を配架しています



**グループ学習室A-D・研究個室A-B**

2Fにグループ学習室が4部屋、研究個室が2部屋あります  
(利用は学内者のみ)



## 施設・サービスを利用する

### 学習

学習や館内資料の閲覧には、館内の閲覧室をご利用いただけます。  
グループ学習室・研究個室の利用はできません。  
また、1Fブラウジングルームは短時間の食事・休憩に利用し、学習・閲覧利用はご遠慮ください。

### 蔵書検索用端末

館内各所に九大コレクション検索用端末を設置しています。  
ご自由にご利用ください。

### コピーブース

2Fのコピーブースに複写機を設置していますので、館内資料の複写にご利用ください。  
資料は、著作権法で認められている範囲内で複写できます。  
文献複写申込書にご記入の上、複写をお願いします。

### パソコンを利用する

2FのeラーニングブースにChromeboxを2台設置しています。  
受付カウンターにてお手続きの上ご利用ください。

### 九大資料を取り寄せる

個人の方からの申し込みは受け付けておりません。  
お近くの公共図書館を通じてお申込みください。

### レファレンス

所蔵資料に関する文献の調査・研究のお手伝いをします。  
ただし、時間を要する調査等はお断りする場合がございます。  
ご依頼はメール・電話・レファレンスカウンターで受け付けています。

参考調査係  
TEL : 092-642-6040  
E-mail: tiasanko@jimu.kyushu-u.ac.jp

## フロアマップ

医学図書館の資料は、医学・歯学・薬学・看護学とその近接領域の雑誌、専門書が中心です。  
医学専門書は、「米国国立医学図書館分類法 (NLMC)」で分類しています。

