

## 資料を探す・借りる

### 蔵書検索

#### ■九大コレクション

<https://catalog.lib.kyushu-u.ac.jp>



お探しの資料が館内のどこにあるか、また九州大学内に所蔵があるかを調べることができます。また、学内で利用できる電子ジャーナルや電子ブックも検索することができます。

### 貸出

資料と図書館利用者票をカウンターにお持ちください。貸出の延長は、マイページよりお手続きいただけます。

利用者	冊数	期間	
		図書	雑誌
学部生	3冊	8日 延長2回	2日 延長不可
院生	5冊		
職員	5冊		
教員	10冊		

【貸出できない資料】

参考図書・貴重図書・視聴覚資料

### 返却

開館中は受付カウンターへ、閉館後はエントランス前のポストへお返しください。返却は、学内どのキャンパスでも可能です。返却期限が過ぎた図書をお持ちの場合は、新たに貸出はできません。返却後も超過日数分、貸出停止になります。

### 予約

希望の図書が貸出中の場合、「予約」しておくことで返却後に優先的に借りることができます。「予約」は九大コレクションの検索結果から申し込むことができます。

### マイページ

図書館WEBサイトでマイページにログインすると、下記サービスを利用することができます。



- ▶ 借りている本の返却期限を延長
- ▶ 借りた本の履歴を確認
- ▶ グループ学習室・研究個室の予約
- ▶ 資料や文献の学外取寄（一部有料）
- ▶ 他キャンパスからのコピーの取り寄せ
- ▶ 購入リクエスト

## 特別開館（無人開館）の利用について

病院地区の2年生以上の学部生、大学院生及び医療従事者には24時間利用の登録を行っています。

#### ■新規申込み

「特別開館」の利用には申込みが必要です。詳細はホームページでご確認ください。

<https://www.lib.kyushu-u.ac.jp/medical/mujin>



#### ■更新

特別開館（無人開館）の利用期限は毎年度末（2月末）です。継続利用する場合は、来館の上、手続きをしてください。

## 図書館利用マナー

- ◆ 利用した資料は元に戻しましょう。
- ◆ 館内では私語は控え、静粛にしましょう。
- ◆ 財布・貴重品は放置せず、必ず身に付けてください。
- ◆ 携帯電話は2階携帯電話ブースでのみ使用可能です。
- ◆ 1Fブラウジングルーム以外での食事はご遠慮ください。

軽食・密閉できない飲料	水筒・バットボトル
×	○
ブラウジングルーム内でのみ可	館内持ち込み可

## 図書館利用者票

図書館を利用するには、図書館利用者票が必要です。それぞれ以下のカードが図書館利用者票になります。

学生	学生証
非正課生	パーソナルカード
教職員	職員証またはパーソナルカード

# 九州大学 医学図書館

## 利用案内(学内者用) 2023年度版

### ■ 開館時間

月～金 9:00～21:00  
土日祝日 9:30～17:00

### ■ 休館日

2023年8月11日～8月16日  
2023年11月23日  
2023年12月28日～2024年1月3日

※臨時に休館または開館時間を変更する場合は、ウェブサイトでお知らせします。

## 問い合わせ先

#### 閲覧係（図書館利用全般）

TEL:092-642-6037 FAX: 092-642-6041  
E-mail: tieetura@jimu.kyushu-u.ac.jp

#### 相互利用係（文献複写、学外からの図書借用等）

TEL: 092-642-6039 FAX: 092-642-6041  
E-mail: tirsougo@jimu.kyushu-u.ac.jp

#### 参考調査係（レファレンス、情報検索、講習会等）

TEL: 092-642-6040 FAX: 092-642-6041  
E-mail: tiasanko@jimu.kyushu-u.ac.jp

#### 受入目録係（図書・雑誌の購入、製本等）

TEL: 092-642-6035 FAX: 092-642-6041  
E-mail: tiuukemo@jimu.kyushu-u.ac.jp

〒812-8582 福岡市東区馬出3丁目1-1  
<https://www.lib.kyushu-u.ac.jp/libraries/medical>

## 施設紹介

医学図書館は2021年6月より改修工事を行い、2022年10月6日にグランドオープンしました。内装や設備も一新し、より快適に利用できる空間になっています。

### 1F



#### ブラウジングルーム

館内で唯一食事ができます  
息抜き・休憩にどうぞ



#### アクティブラーニングルーム

グループで会話しながら  
学習ができるスペースです



#### 開架書庫

利用の多い学生用図書を  
配架しています



#### 展示室

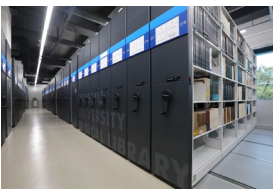
古医書のコレクションを  
展示しています

### 2F・3F



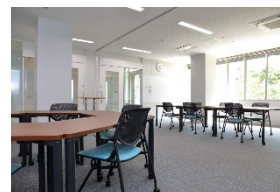
#### 学習閲覧室

静かに学習したいときは  
2Fと3Fの閲覧室へ



#### 集密書庫

2Fに和雑誌と洋雑誌、  
3Fに洋雑誌と図書を配架しています



#### グループ学習室A-D・研究個室A-B

2Fにグループ学習室が4部屋、研究個室が2部屋あります  
利用にはWebサイトのマイページから予約が必要です

## 施設・資料を利用する

### 学習する

1Fアクティブラーニングルームでは会話しながら学習ができます。2Fにグループ学習室と研究個室、3Fに従来通りの静かな学習環境を備え、目的に合わせてご利用いただけます。グループ学習室・研究個室を利用の際は、事前にマイページよりご予約をお願いします。

### パソコン・無線LANを利用する

eラーニングブースにChromeboxを2台設置しています。また館内では、大学の無線LANサービスkitenet及びedunetが利用できます。

### 図書館資料の複写

館内に所蔵する資料は、著作権法で認められている範囲内で複写できます。2Fコピーブースにコイン式と校費カード対応のセルフコピー機を設置していますので、ご利用ください。

### 時間外に資料・文献を受け取る

開館時間外にも資料・文献の受取ができるよう、エントランス前に時間外受取ロッカーを設置しています。メールで申請の上、図書館からお伝えするパスワードで受取ください。  
閲覧係 : tieetura@jimmu.kyushu-u.ac.jp  
相互利用係 : tirsougo@jimmu.kyushu-u.ac.jp

## フロアマップ

医学図書館の資料は、医学・歯学・薬学・看護学とその近接領域の雑誌、専門書が中心です。医学専門書は、「米国国立医学図書館分類法 (NLMC)」で分類しています。

