

資料を探す・借りる

蔵書検索

■九大コレクション

<https://catalog.lib.kyushu-u.ac.jp>



お探しの資料が館内のどこにあるか、また九州大学内に所蔵があるかを調べることができます。また、学内で利用できる電子ジャーナルや電子ブックも検索することができます。

貸出

資料と図書館利用者票をカウンターにお持ちください。貸出の延長は、マイページよりお手続きいただけます。

| 利用者 | 冊数 | 期間 | |
|-----|-----|------------|------------|
| | | 図書 | 雑誌 |
| 学部生 | 3冊 | 8日 延長2回 | 2日 延長不可 |
| 院生 | 5冊 | | |
| 職員 | 5冊 | | |
| 教員 | 10冊 | | |

【貸出できない資料】
参考図書・貴重図書・視聴覚資料

返却

開館中は受付カウンターへ、閉館後はエントランス前のポストへお返しください。返却は、学内どのキャンパスでも可能です。返却期限が過ぎた図書をお持ちの場合は、新たに貸出はできません。返却後も超過日数分、貸出停止になります。

予約

希望の図書が貸出中の場合、「予約」しておくことで返却後に優先的に借りることができます。「予約」は九大コレクションの検索結果から申し込むことができます。

マイページ

図書館WEBサイトでマイページにログインすると、下記サービスを利用することができます。



- ▶ 借りている本の返却期限を延長
- ▶ 借りた本の履歴を確認
- ▶ グループ学習室・研究個室の予約
- ▶ 資料や文献の学外取寄（一部有料）
- ▶ 他キャンパスからのコピーの取り寄せ
- ▶ 購入リクエスト

特別開館（無人開館）の利用について

病院地区の2年生以上の学部生、大学院生及び医療従事者には24時間利用の登録を行っています。

■新規申込み

「特別開館」の利用には申込みが必要です。詳細はホームページでご確認ください。

<https://www.lib.kyushu-u.ac.jp/medical/mujin>



■更新

特別開館（無人開館）の利用期限は毎年度末（2月末）です。継続利用する場合は、来館の上、手続きをしてください。

図書館利用マナー

- ◆ 利用した資料は元に戻しましょう。
- ◆ 館内では私語は控え、静粛にしましょう。
- ◆ 財布・貴重品は放置せず、必ず身に付けてください。
- ◆ 携帯電話は2階携帯電話ブースでのみ使用可能です。
- ◆ 1Fブラウジングルーム以外での食事はご遠慮ください。

| 軽食・密閉できない飲料 | 水筒・バットボトル |
|----------------|-----------|
| | |
| × | ○ |
| ブラウジングルーム内でのみ可 | 館内持ち込み可 |

図書館利用者票

図書館を利用するには、図書館利用者票が必要です。それぞれ以下のカードが図書館利用者票になります。

| | |
|------|----------------|
| 学生 | 学生証 |
| 非正課生 | パーソナルカード |
| 教職員 | 職員証またはパーソナルカード |

九州大学 医学図書館

利用案内(学内者用) 2023年度版

■ 開館時間

月～金 9:00～21:00
土日祝日 9:30～17:00

■ 休館日

2023年8月11日～8月16日
2023年12月28日～2024年1月3日

※臨時に休館または開館時間を変更する場合は、ウェブサイトでお知らせします。

問い合わせ先

閲覧係（図書館利用全般）

TEL:092-642-6037 FAX: 092-642-6041
E-mail: tieetura@jimu.kyushu-u.ac.jp

相互利用係（文献複写、学外からの図書借用等）

TEL: 092-642-6039 FAX: 092-642-6041
E-mail: tirsougo@jimu.kyushu-u.ac.jp

参考調査係（レファレンス、情報検索、講習会等）

TEL: 092-642-6040 FAX: 092-642-6041
E-mail: tiasanko@jimu.kyushu-u.ac.jp

受入目録係（図書・雑誌の購入、製本等）

TEL: 092-642-6035 FAX: 092-642-6041
E-mail: tiuukemo@jimu.kyushu-u.ac.jp

〒812-8582 福岡市東区馬出3丁目1-1
<https://www.lib.kyushu-u.ac.jp/libraries/medical>

施設紹介

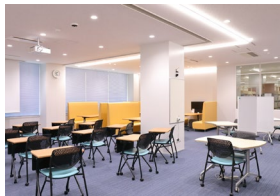
医学図書館は2021年6月より改修工事を行い、2022年10月6日にグランドオープンしました。内装や設備も一新し、より快適に利用できる空間になっています。

1F



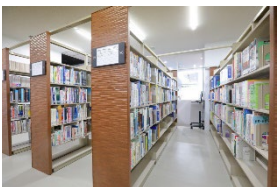
ブラウジングルーム

館内で唯一食事ができます
息抜き・休憩にどうぞ



アクティブラーニングルーム

グループで会話しながら
学習ができるスペースです



開架書庫

利用の多い学生用図書を
配架しています



展示室

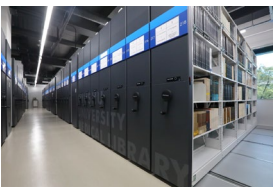
古医書のコレクションを
展示しています

2F・3F



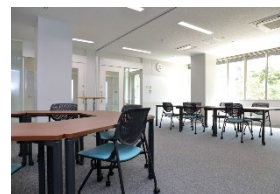
学習閲覧室

静かに学習したいときは
2Fと3Fの閲覧室へ



集密書庫

2Fに和雑誌と洋雑誌、
3Fに洋雑誌と図書を配架しています



グループ学習室A-D・研究個室A-B

2Fにグループ学習室が4部屋、研究個室が2部屋あります
利用にはWebサイトのマイページから予約が必要です

施設・資料を利用する

学習する

1Fアクティブラーニングルームでは会話しながら学習ができます。2Fにグループ学習室と研究個室、3Fに従来通りの静かな学習環境を備え、目的に合わせてご利用いただけます。グループ学習室・研究個室を利用の際は、事前にマイページよりご予約をお願いします。

パソコン・無線LANを利用する

eラーニングブースにChromeboxを2台設置しています。また館内では、大学の無線LANサービスkitenet及びedunetが利用できます。

図書館資料の複写

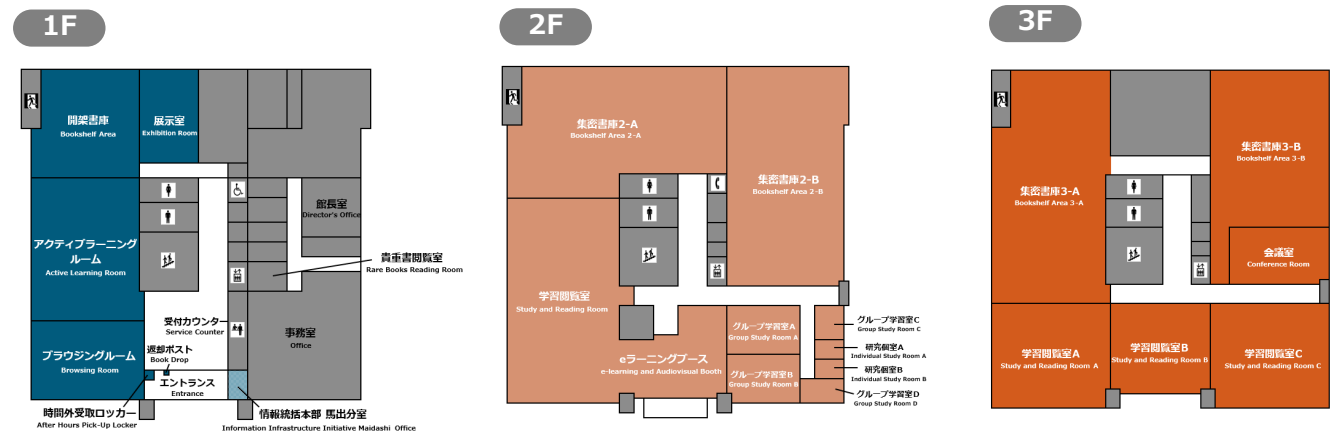
館内に所蔵する資料は、著作権法で認められている範囲内で複写できます。2Fコピーブースにコイン式と校費カード対応のセルフコピー機を設置していますので、ご利用ください。

時間外に資料・文献を受け取る

開館時間外にも資料・文献の受取ができるよう、エントランス前に時間外受取ロッカーを設置しています。メールで申請の上、図書館からお伝えするパスワードで受取ください。
閲覧係 : tieetura@jimmu.kyushu-u.ac.jp
相互利用係 : tirsougo@jimmu.kyushu-u.ac.jp

フロアマップ

医学図書館の資料は、医学・歯学・薬学・看護学とその近接領域の雑誌、専門書が中心です。医学専門書は、「米国国立医学図書館分類法 (NLMC)」で分類しています。



いろいろなサービス

資料の取り寄せ

■他キャンパス資料の取り寄せ

伊都・大橋・筑紫の各キャンパスにある図書館から資料を取り寄せることができます。取り寄せをご希望の方は、「九大コレクション」の検索結果からお申込みください。

■他大学・機関から複写を取り寄せる

九州大学で所蔵していない資料は、他大学等から文献複写物を取り寄せたり、現物を借りることができます(一部有料)。マイページからお申込みください。

レファレンス・各種講習会

所蔵資料に関する文献の調査・研究のお手伝いをします。また文献検索テクニックや各種検索ツールの利用方法などについて、さまざまな講習会を実施しています。ゼミや研究室単位の講習会も承ります。受付カウンターへご相談ください。

図書購入リクエスト

利用したい図書がない場合は、購入リクエストすることができます。マイページからお申込みください。
(原則、医・歯・薬・看護学関連の専門書及び関連する分野の学習・研究用図書が対象です)