

Next-D ～データが創り出す新たな世界～

主催：九州大学附属図書館、株式会社サンメディア 後援：九州地区大学図書館協議会

今回のテーマ「Next-D」の「D」は、「data」のほか、「dimension」、「delivery」、「discover」、「document」など様々な言葉への広がりイメージしています。学術情報セミナー2015では、オープンアクセスの動きをはじめとする、日々つくりだされる膨大な学術情報流通をめぐる今後の展開に目を向けつつ、様々な可能性について、皆様と一緒に考える場としたいと思います。

2015 **7/31** fri
13:00～17:10 (開場 12:30)

九州大学中央図書館
新館 4階視聴覚ホール
福岡市東区箱崎 6-10-1

参加費
無料

定員
150名

PROGRAM

12:30～13:05 開場、挨拶

13:05～13:55 講演1 **進むオープンアクセスの動き - 国内での取り組みと海外の状況**

○ 機関リポジトリ推進委員会協力員・千葉大学附属図書館 三角 太郎 様

13:55～14:00 休憩 ☕

14:00～14:45 講演2 **大学での教材開発における著作権処理について**

○ 九州大学附属図書館 副館長(医学部教授) 吉田 素文 様

14:45～14:50 休憩 ☕

14:50～15:30 セッション1 **学術情報のトレンドと最新情報**

○ IOPP 英国物理学会出版局日本事務所 ○ OUP オックスフォード大学出版局株式会社
○ プロクエスト日本支社 ○ シュプリンガー・ジャパン株式会社

15:30～15:40 **Karger125周年にあたって**

○ 株式会社カルガー・ジャパン

15:40～15:55 休憩 ☕

15:55～16:15 **学修環境の向上に向けて - Chromebookの導入と活用**

○ 九州大学情報システム部 北島 光朗 様

16:15～16:30 e-Port Update **新たなeコンテンツソリューションのご紹介**

○ 株式会社サンメディア e-Port 前田 亜寿香、大和田 啓太

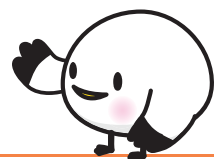
16:30～17:10 セッション2 **Summonの導入事例 ～ディスカバリーサービスがつくる「NEXT」～**

20分で暴く！ディスカバリーサービスの正体

○ 株式会社サンメディア 馬淵 沙織 長谷川 智史

セカンドステージとしてのSummon～「当たり前」の存在として～

○ 佛教大学図書館 専門員 飯野 勝則 様



17:10～ 閉会の挨拶

※プログラムは変更となる場合がございます。ご了承ください。

申し込みは
Webフォーム
から

お申込みフォーム

<https://www.lib.kyushu-u.ac.jp/ja/webform/985>

～ご来場時の服装につきまして～

当日スタッフは上着やネクタイを着用しないビジネスカジュアルスタイルでセミナー運営にあたります。暑い折ですので、どうぞ軽装にてお越しください。

楽しいミニイベントも開催！

スタンプラリー

恒例のスタンプラリーを今年も開催します。出展出版社のブースをまわってスタンプを集めると、抽選で素敵な賞品が当たります！

ブック交換コーナー

毎年好評のブック交換コーナーを今年も設置します。おすすめの本や読み終わった本を持ち寄って交換しませんか？本を持って来ていただいた方は、他の方の本と交換して持ち帰ることが出来ます。

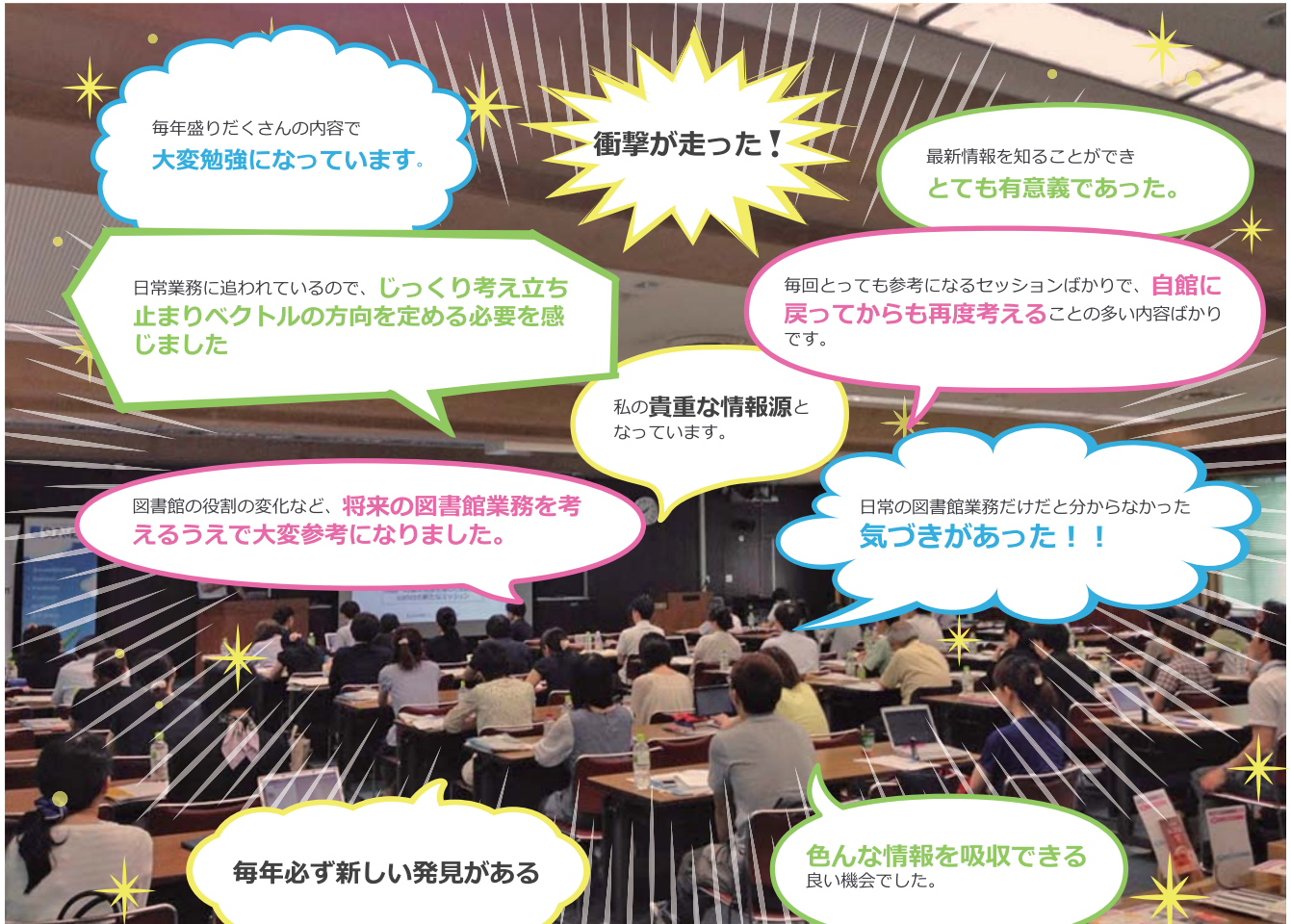
学術情報セミナーは下記の皆様にご協力をいただいております。

協賛： 一般社団法人 学術著作権協会

協力出版社： IOPP 英国物理学会出版局日本事務所、OUP オックスフォード大学出版局株式会社、株式会社カルガー・ジャパン、ケンブリッジ大学出版局、シュプリンガー・ジャパン株式会社、Thieme Publishing Group / Mary Ann Liebert / American Society of Plant Biologists、ネイチャー・パブリッシング・グループ、プロクエスト日本支社、ワイリー・ジャパン (ブース出展なし) [あいうえお順]

参加された方の声

※2014年の第10回学術情報ソリューションセミナー各会場で実施したアンケートより抜粋



ACCESS MAP

会場：九州大学附属図書館
新館 4階視聴覚ホール

福岡市東区箱崎 6丁目 10番 1号

